

# DESTINATION Cognac

N°11

DE JANVIER A MARS 2023

\*comparatif 2022 sur la même période



## HOSPITALITÉ

Un début d'année très satisfaisant d'un point de vue numérique, on observe une forte augmentation de visiteurs sur notre site web, ce qui présage une bonne saison. L'accueil physique est en légère baisse mais peut s'expliquer par la fermeture hivernale de deux bureaux d'information touristique pour la première année.



4 108

accueils physiques

↓ -8%\*



90 %



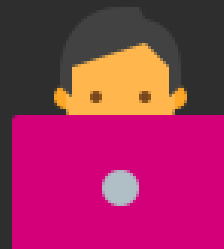
10 %



1 326

accueils téléphoniques

↑ +2%\*



36 254

accueils numériques

↑ +33%\*



83 %

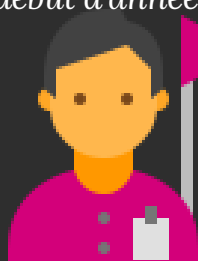


17 %



## COMMERCIALISATION

On observe une augmentation du CA boutique malgré la fermeture de deux bureaux d'information touristique ce qui est très satisfaisant et encourageant pour la suite ! Le service groupe réalise toujours, un chiffre d'affaire excellent et des demandes qui ne cessent d'augmenter ! Les autres services présentent des chiffres moins satisfaisant pour ce début d'année.



4 visites

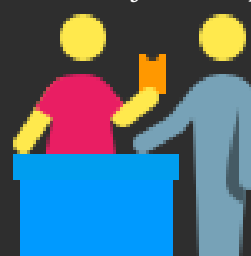
194 €

↓ -27%\*



6 groupes

30 183 €



2 billetteries

82 €

↓ -95%\*



225 tickets

4 839 €

↑ +10%\*



45 réservations chez nos partenaires

1 623 €

↓ -18%\*



## ZOOM SUR ...

### Nos accompagnements à destination de nos partenaires

Chaque premier semestre de l'année, l'Office de Tourisme propose à ses partenaires plusieurs formats d'échanges gratuits et accessibles à tous.

C'est l'occasion pour nous tous de nous réunir, de discuter, d'échanger, de donner des conseils afin de développer l'activité de nos partenaires pour préparer la saison sous les meilleurs auspices !

Au programme : les cafés de l'office, les ateliers pratiques et les Pépites 2023 .



5 RENDEZ-VOUS

35 PARTICIPANTS

3 DATES RESTANTES

1 café destiné aux hébergeurs "Mon livret d'accueil"  
1 atelier pratique Instagram  
1 pépite à la découverte d'un savoir faire local !

Inscrivez vous en cliquant [ICI!](#)

- 4 ateliers pratiques : 3 ateliers sur la commercialisation et la vente en ligne avec l'outil Elloha + 1 atelier sur "la fiche établissement Google", qui ont permis à nos partenaires de se professionnaliser ou de découvrir de nouveaux outils.
- 1 café sur la solution "Weebnb" pour proposer aux hébergeurs une solution complète : site web connecté à l'OT + livret d'accueil numérique personnalisable + génération automatique de contrat de location et une interface unique de synchronisation des calendriers.
- 1 pépite : A la découverte d'un produit ! Spécial dégustation : Nathalie a fait (re)découvrir les huîtres de la région (histoire, rencontre, atelier et dégustation) En partenariat avec le Comité Régional de Conchyliculture.