

DESTINATION Cognac

N°9

DE JUILLET A SEPTEMBRE 2022

*comparatif 2021 sur la même période



HOSPITALITÉ

Un bilan de fréquentation en hausse et très positif pour toutes les catégories d'accueil. La clientèle étrangère de retour pour cette saison estivale et la clientèle française toujours présente !



24 961

accueils physiques

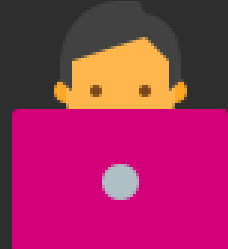
↑ +9%*



3 453

accueils téléphoniques

↑ +28%*



68 236

accueils numériques

↑ +16%*



76 %



24 %



86 %

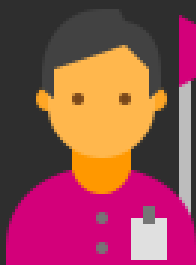


14 %



COMMERCIALISATION

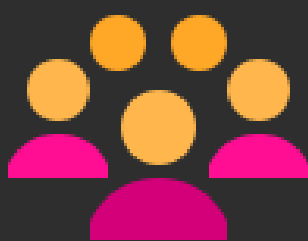
Une remarquable augmentation du chiffre d'affaire pour le service groupe et billetterie. Une légère baisse de nos autres services de commercialisation qui s'explique par les différents facteurs économiques actuels.



24 visites

960 €

↓ -24%*



42 groupes

125 650 €

↑ +205%*



8 billetteries

25 000 €

↑ +154%*



1 020 tickets

14 884 €

↓ -13%*



315 réservations chez nos partenaires

15 196 €

↓ -26%*

TENDANCES CHEZ NOS PARTENAIRES

Un bilan de saison très positif pour nos partenaires avec une fréquentation supérieure à l'avant covid, qui reste à nuancer en raison de l'impact de la situation économique sur leur chiffre d'affaires.

FRÉQUENTATION

Juillet/Août/Septembre 2022

comparatif 2021



37 %



34 %



29 %



ZOOM SUR ...

L'agence réceptive de la Destination Cognac

Nous observons un retour des groupes très satisfaisant pour l'agence réceptive de Destination Cognac.

De nombreuses demandes abouties, une considérable augmentation du chiffre d'affaire de 205% par rapport à la saison 2021.

Des dossiers variés : journées, séjours, séminaires, croisières sèches et privatisations.



Rassemblement voitures Triumph Cognac

81%

TAUX DE TRANSFORMATION

Sur un total de 42 dossiers pour les mois de Juillet, Août et Septembre, 34 dossiers ont aboutis, ce qui représente un excellent taux de transformation

14 800 PERSONNES

Accueillis sur le territoire dont 164 personnes en séminaire, 999 personnes pour des journées à Cognac et 317 personnes sur des séjours sur le territoire